

Racing Line (Titanium)

Produkt-Code: **S-H2MR9-QTA SA**

NUR FÜR DEN EINSATZ AUF ABGESPERRTEN RENNSTRECKEN. NICHT FÜR DEN EINSATZ IM STRASSENVERKEHR.

Eine vollständige, hochwertige Auspuffanlage mit Edelstahlrohren und einer Schalldämpferhülle aus Titan, gefertigt mit präziser Handwerkskunst und viel Liebe zum Detail. Das einzigartige Design ermöglicht es, das Potenzial jedes einzelnen Motorrad-Modells voll auszuschöpfen und Topperformance zu erreichen, während gleichzeitig das Gesamtgewicht deutlich reduziert wird. Die Anlage ist identisch mit unserer hochwertigen Evolution Line Auspuffanlage. Der einzige Unterschied besteht in den verwendeten Materialien.

Unsere Auspuffanlagen erfüllen die Schallgrenzwerte der FIM und verfügen über eine robustere geschweißte Halterung und eine Endkappe aus Titan.

Die Leistungsspitze allein ist nicht alles —Akrapovic Auspuffanlagen liefern im gesamten Drehzahlbereich eine verbesserte Performance. Mehr Leistung und Drehmoment sorgen für ein wesentlich komfortableres Fahrverhalten. Alle Akrapovic Auspuffsysteme werden auf unseren computergesteuerten Strömungsprüfständen getestet.

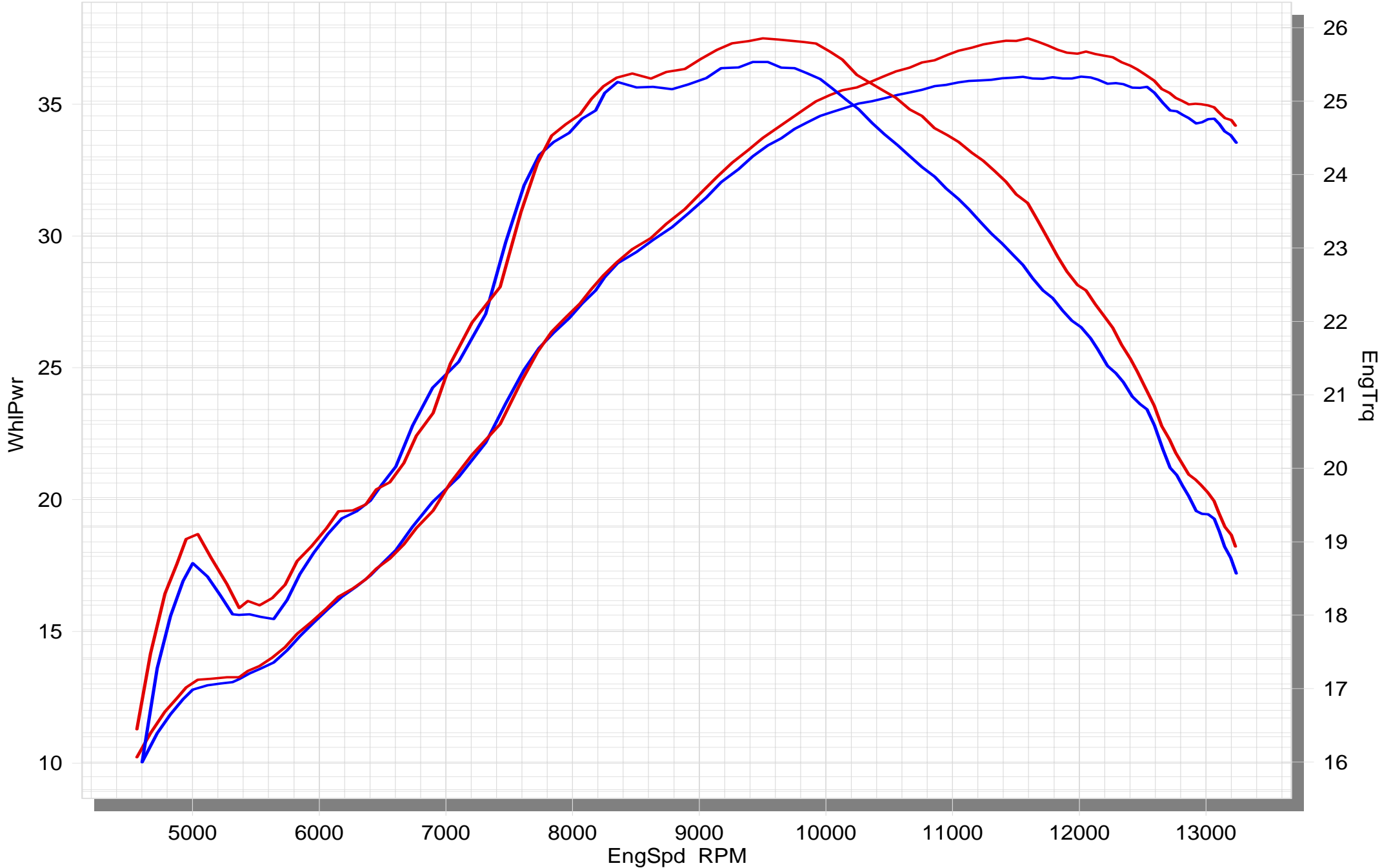
| TECH. DATEN | EINHEIT | ORIGINAL | AKRAPOVIČ | MAX. WERTE |
|--------------------------------|----------------|--------------------|--------------------|---------------------|
| Maximale Leistung | kW | 26.5 bei 11550 rpm | 27.6 bei 11600 rpm | + 1.1 bei 11600 rpm |
| | PS (m) | 36 bei 11550 rpm | 37.5 bei 11600 rpm | + 1.5 bei 11600 rpm |
| | PS (i) | 35.5 bei 11550 rpm | 37 bei 11600 rpm | + 1.5 bei 11600 rpm |
| Maximales Drehmoment | Nm | 25.5 bei 9400 rpm | 25.9 bei 9500 rpm | + 1 bei 11600 rpm |
| | lb-ft | 18.8 bei 9400 rpm | 19.1 bei 9500 rpm | + 0.7 bei 11600 rpm |
| Statische Geräuschpegel | dB | 93.4 | 93.8 | + 0.4 |
| | rpm | 5000 | 5000 | 0 |

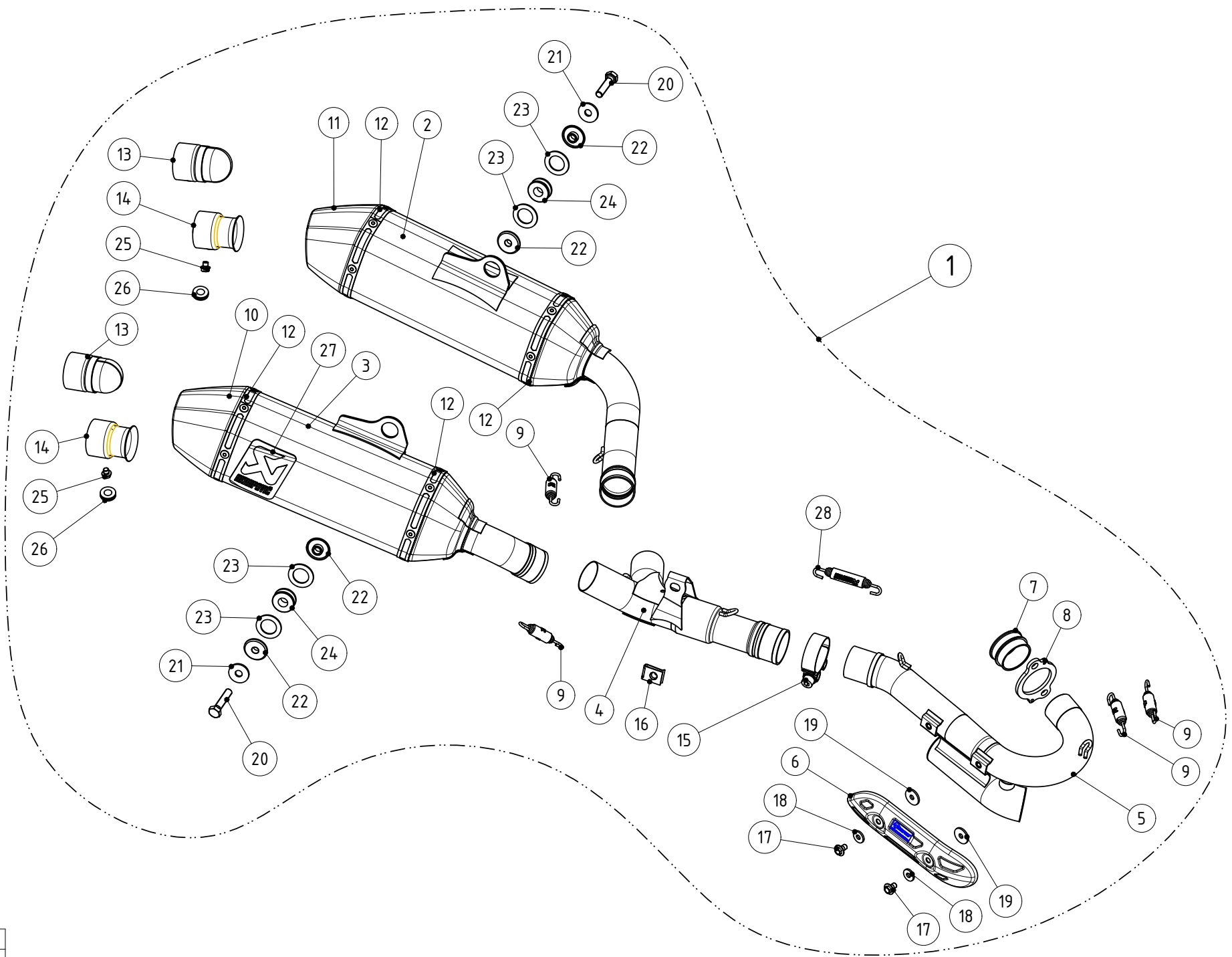
gemessen mit: Honda CRF 250 R 2016

HONDA CRF250R

STOCK

COMPLETE





| MUFFLER REPAIR KITS | |
|---------------------|----|
| REPACK | 29 |
| SLEEVE RIGHT | 30 |
| SLEEVE LEFT | 31 |

| No. | SALES CODE | DESCRIPTION | QTY. |
|-----|---------------|---------------------------|------|
| 1 | S-H2MR9-QTA | racing system | 1 |
| 2 | M-Q04603TL | muffler L | 1 |
| 3 | M-Q04603TR | muffler R | 1 |
| 4 | L-H2MR02 | link pipe SS | 1 |
| 5 | H-H2MR9 | header SS | 1 |
| 6 | P-HSA4M1 | heat shield CA | 1 |
| 7 | P-43 | inner sleeve SS | 1 |
| 8 | P-F19 | flange SS | 1 |
| 9 | P-S2/1 | spring | 4 |
| 10 | V-EC206 | end cap TI right | 1 |
| 11 | V-EC207 | end cap TI left | 1 |
| 12 | P-TT16 | belt TI for TI sleeve | 4 |
| 13 | P-SA002 | spark arrester SS | 2 |
| 14 | V-TUV132 | insert SS | 2 |
| 15 | P-R65 | clamp SS | 1 |
| 16 | P-FN3 | nut | 1 |
| 17 | P-FB50 | bolt | 2 |
| 18 | P-DRH4/BAR316 | heat resistant washer | 2 |
| 19 | P-DRH1/BAR316 | heat resistant washer | 2 |
| 20 | P-FB65 | bolt | 2 |
| 21 | P-DR4 | washer SS | 2 |
| 22 | P-DR62 | spacer bushe AL | 4 |
| 23 | P-DR63 | washer TI | 4 |
| 24 | P-GUV013 | rubber insert | 2 |
| 25 | P-FB56 | bolt | 2 |
| 26 | P-GUV004 | rubber insert | 2 |
| 27 | P-VST2AL | sticker | 2 |
| 28 | P-S1/2 | spring | 1 |
| 29 | P-RPCK85 | muffler repack kit | 2 |
| 30 | P-RKS395QT250 | muffler sleeve kit- right | 1 |
| 31 | P-RKS396QT250 | muffler sleeve kit- left | 1 |