


Slip-On Line (Titanium)

Produkt-Code: S-B10SO9-CUBT 

Slip-Ons sind der erste Schritt ins Tuning einer Auspuffanlage , und sie bieten ein hervorragendes Preis-Leistungs-Verhältnis. Machen Sie mehr aus Ihrem Bike, mit mehr Leistung, verbesserter Performance und dem einzigartigen Akrapovic-Sound. Alles vereint in den stylisch designten Slip-On Auspuffanlagen. Das GP-gestylte Slip-On Line System ist eine High-Performance-Anlage für race-orientierte Fahrer. Gefertigt aus Titan, einem rennerprobten Material. Die Modifikation des Auspuffsystems führt zu einem deutlichen Leistungsschub und spart Gewicht.

DIESES PRODUKT ERFÜLLT NICHT DIE EINZUHALTENDEN ABGASNORMEN IM STRASSENGEBRAUCH.

TECH. DATEN	EINHEIT	ORIGINAL	AKRAPOVIČ	MAX. WERTE
Maximale Leistung	kW	119 bei 10950 rpm	119.1 bei 11050 rpm	+ 1 bei 9050 rpm
	PS (m)	161.8 bei 10950 rpm	161.9 bei 11050 rpm	+ 1.4 bei 9050 rpm
	PS (i)	159.6 bei 10950 rpm	159.7 bei 11050 rpm	+ 1.4 bei 9050 rpm
Maximales Drehmoment	Nm	113.6 bei 9650 rpm	114.1 bei 9700 rpm	+ 1.3 bei 9000 rpm
	lb-ft	83.8 bei 9650 rpm	84.2 bei 9700 rpm	+ 1 bei 9000 rpm
Gewicht	kg	2.7	1.1	- 1.6
	lb	6	2.4	- 3.5
Statische Geräuschpegel	dB	97	99.8	+ 2.8
	rpm	5500	5500	0

Optionale Teile

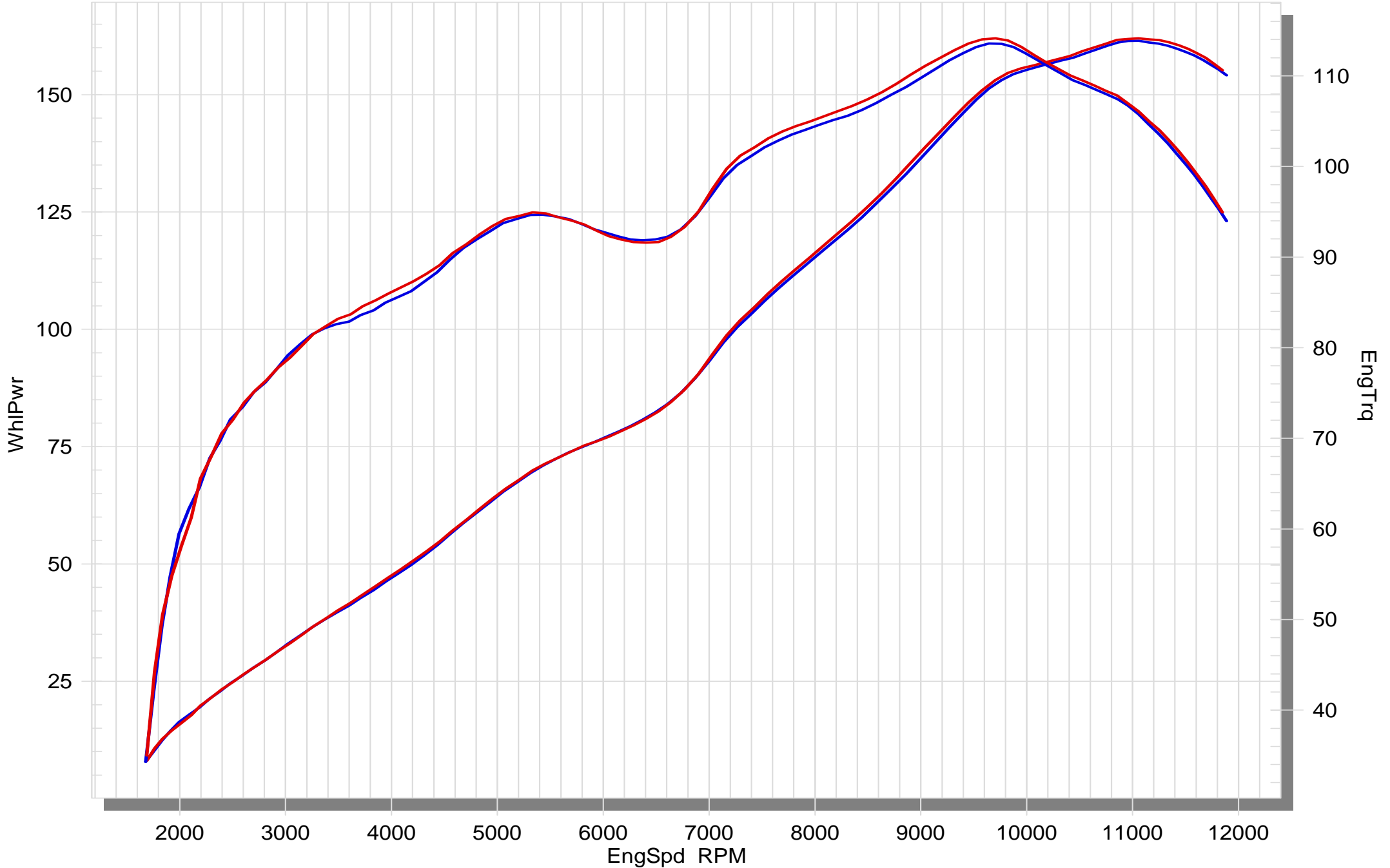
Produkt-Code: Optional Header (Titanium)
Produkt name: E-B10E5

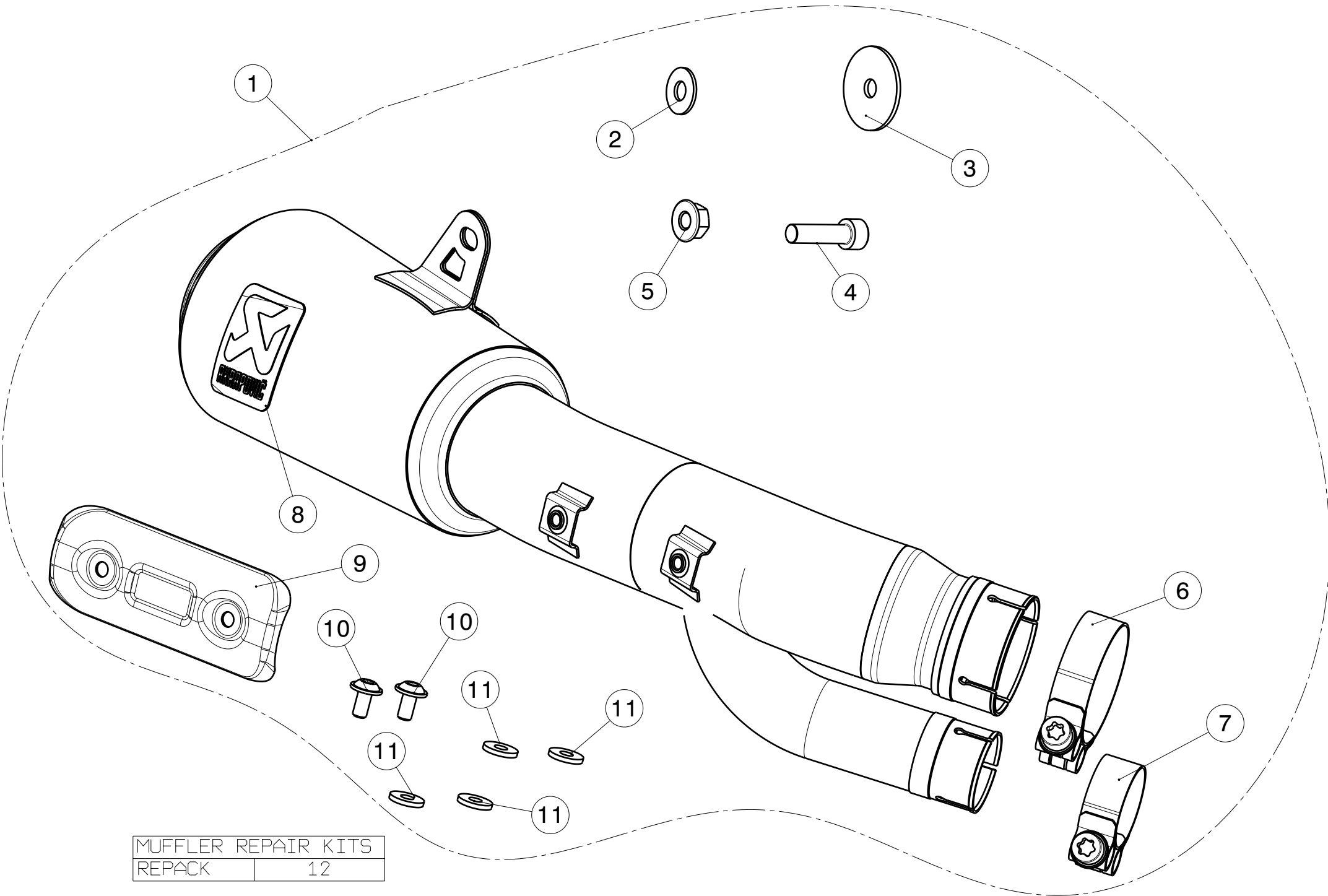
Produkt-Code: Optional Header (SS)
Produkt name: E-B10R5

BMW S1000R

STOCK

SLIP-ON





MUFFLER REPAIR KITS	
REPACK	12

No.	SalesCode	Description	Qty.
1	S-B10SO9-CUBT	slip on system	1
2	P-DR86	washer SS	1
3	P-DR125	washer TI	1
4	P-FB84	bolt	1
5	P-FN4	nut	1
6	P-R60	clamp SS	1
7	P-R106	clamp SS	1
8	P-HST13AL	sticker AL	1
9	P-HSHSB6	heat shield CA	1
10	P-FB105	bolt	2
11	P-DRH4/BAR316	heat resistant washer	4
12	P-RKS544CUB154	muffler sleeve kit	1