



Slip-On Line (Titanium)

Produkt-Code: S-AUR8SO3-T **CARB**

Das Slip-On Line Abgassystem wird aus einer ultra-leichten hochwertigen Titan-Legierung gefertigt, die eine Gewichtsreduktion und somit eine Steigerung des Handlings des R8 bringt. Die Slip-On Line wurde präzise abgestimmt, um die Gasannahme zu verbessern und zudem Leistung und Drehmoment zu steigern. Sie wurde entworfen, um den Gegendruck auf nahezu die Hälfte gegenüber der Serienanlage zu verringern, dank einer Kombination aus speziellen Schalldämpfer-Ausformungen, sekundären Resonatoren und Dual-Mode-Klappen aus Titan. Als Abschluss passen sich zwei exquisite hand-gefertigte Endrohre aus Karbon und Titan perfekt in den Serien-Diffusor des R8 ein. Geboten wird eine sportlichere Note des V10-Motors, während der maximale Komfort und die Freude, die man im Fahrzeug genießen kann, erhalten bleiben. Der Klang verändert sich von einem angenehmen Grollen bei niedrigen Drehzahlen zum einzigartigen Akrapovič Renn-Sound, wenn die Drehzahlen und der Spaß steigen. Der Sound kann zudem durch die Erweiterung mit dem optionalen Akrapovič Sound Kit per Knopfdruck individuell gesteuert werden.

DIESES PRODUKT ERFÜLLT NICHT DIE EINZUHALTENDEN ABGASNORMEN IM STRASSENGBRAUCH.

TECH. DATEN	EINHEIT	ORIGINAL	AKRAPOVIČ	MAX. WERTE
Maximale Leistung	kW	396.8 bei 8150 rpm	398.9 bei 8150 rpm	+ 8.5 bei 5950 rpm
	PS (m)	539.5 bei 8150 rpm	542.4 bei 8150 rpm	+ 11.5 bei 5950 rpm
	PS (i)	532.1 bei 8150 rpm	535 bei 8150 rpm	+ 11.3 bei 5950 rpm
Maximales Drehmoment	Nm	385.9 bei 6550 rpm	391.9 bei 6500 rpm	+ 20 bei 6050 rpm
	lb-ft	284.6 bei 6550 rpm	289.1 bei 6500 rpm	+ 14.8 bei 6050 rpm
Gewicht	kg	34.2	14.7	- 19.5
	lb	75.4	32.4	- 43
Statische Geräuschpegel	dB	100	105.6	+ 5.6
	rpm	3750	3750	0

gemessen mit: Audi R8 5.2 FSI Coupé/Spyder 2016

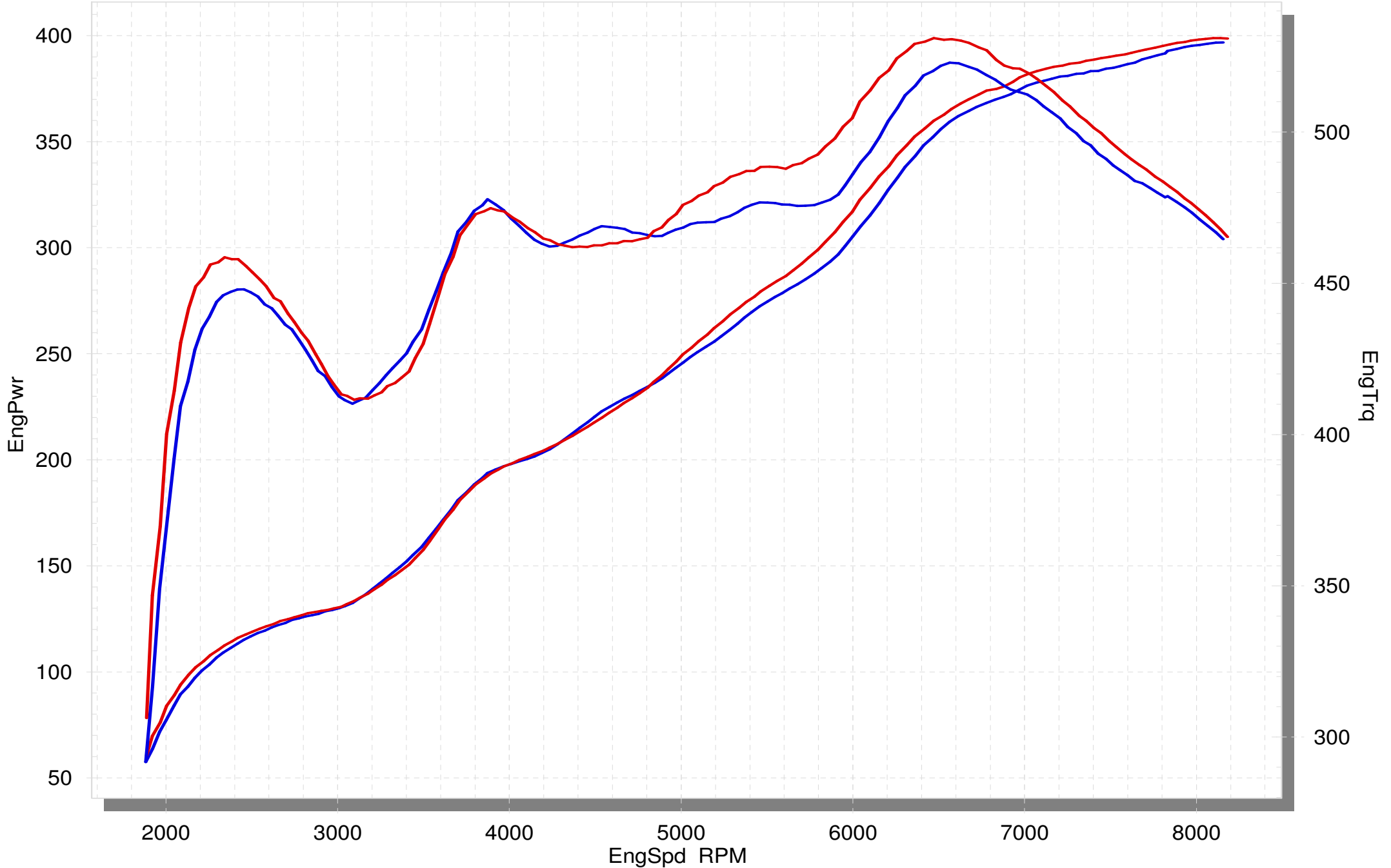
Optionale Teile

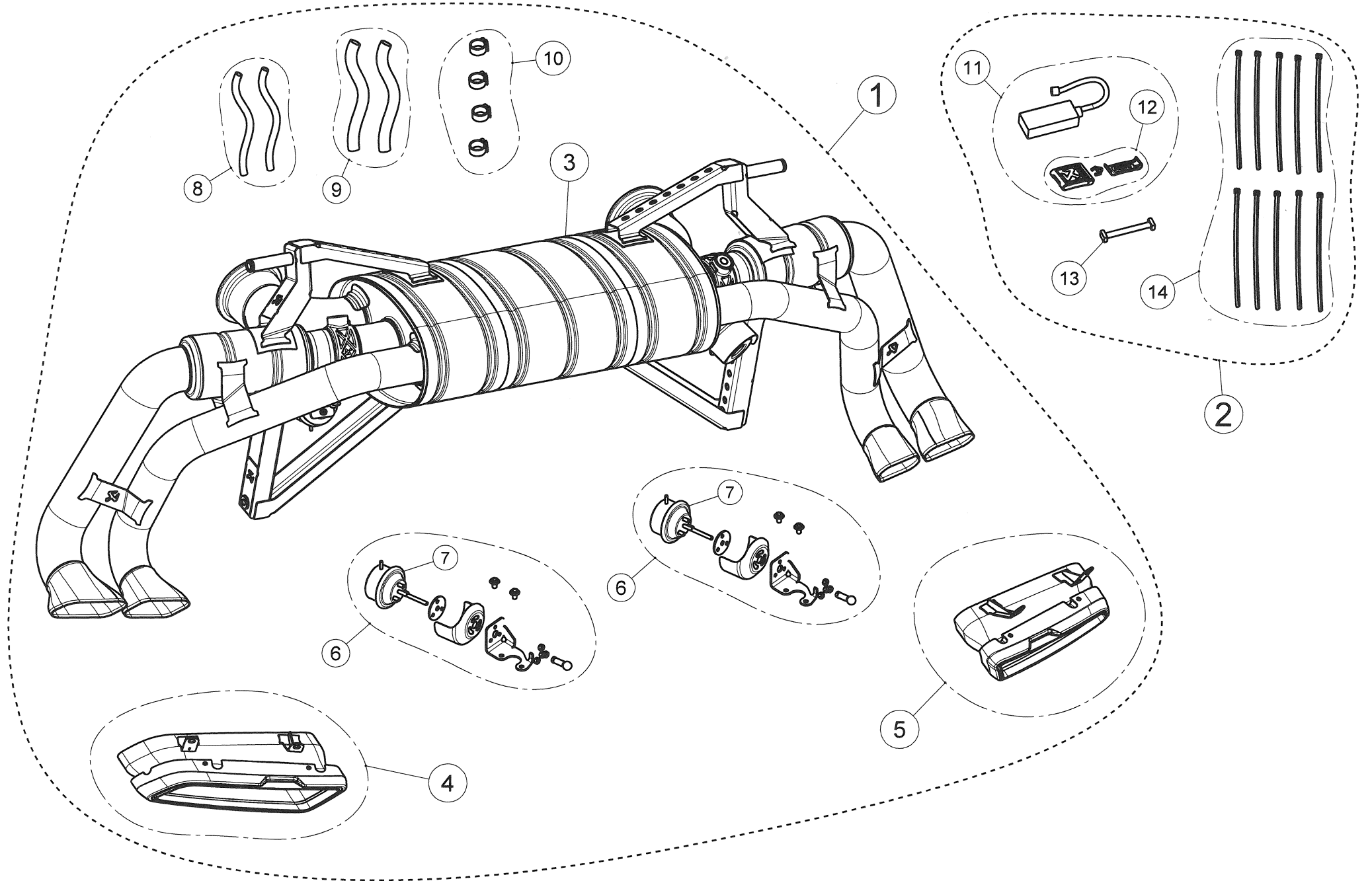
Produkt-Code: **Akrapovič Sound Kit**
 Produkt name: **P-HF946**

AUDI R8 Coupe (V10 FL)

STOCK

SLIP-ON





No.	SALES CODE	DESCRIPTION	QTY.
1	S-AUR8SO3-T	slip on	1
2	P-HF946	akrapovic sound kit	1
3	M-AU/T/6	muffler TI	1
4	TP-CT/37/L	tail pipe CA	1
5	TP-CT/37/R	tail pipe CA	1
6	P-HF906	actuator with fitting kit	2
7	P-HF851	vacuum actuator	2
8	P-HF961	fitting kit insulation	1
9	P-HF960	fitting kit insulation	1
10	P-HF909	fitting kit clamps	1
11	P-HF841-A4	sound controller and receiver	1
12	P-HF841/2	sound controller UNI #2	1
13	P-HF889	cable/wire harness	1
14	P-HF962	fitting kit insulation	1