

**PURE
POWER.**

Porsche 911 Turbo



www.akrapovic.com

AKRAPOVIČ

Porsche 911 Turbo

Akrapovič Slip-On Abgassystem für den Porsche 911 Turbo (997 FL)

Der Porsche 997 Turbo in der Facelift-Version ist kein gewöhnliches Auto. Sein 3.8 Liter Bi-Turbo Motor liefert unglaubliche 500 Serien-PS.

Akrapovič hat erneut für die aktuelle Facelift Version des Porsche Turbo das Top-Auspuffsystem der Modellreihe entwickelt. Bestehend aus dem zentralen Bauteil, dem mittig liegenden Endschalldämpfer, der aus unserer patentierten Titan*-Legierung besteht. Allein der Austausch des Mittelschalldämpfers reduziert das Fahrzeuggewicht im Heckbereich um 4 kg.

Eine weitere Option ist der Austausch der Serien-Verbindungsrohre gegen die Akrapovič Varianten aus Titan mit integrierten 100 CPSI oder, wenn vom Kunden gewünscht, mit 200 CPSI Metallkatalysatoren. Die Verbindungsrohre erzielen im Zusammenspiel mit dem Titan-Endschalldämpfer eine Gewichtsersparnis von 8 kg gegenüber dem Serien-Abgassystem.

Jeder Endschalldämpfer ist mit Titan-Endrohren ausgestattet, die in speziell gefertigte Carbon-Blenden eingefasst sind. Diese handgefertigten und höchsten Qualitätsansprüchen genügenden Carbon-Blenden ersetzen die Originalteile in der Heckschürze, und verleihen dem Fahrzeug nicht nur ein unverkennbares Aussehen, sondern setzen es deutlich vom Rest der Porsche-Flotte ab.

Wie immer ist es unser größtes Anliegen, den Auspuffsound zu verbessern. Turbolader sind dafür bekannt, beträchtlich viel vom Motorsound zu schlucken. Durch unsere ausgeklügelte Konstruktion sind wir in der Lage, dem Motor durch das Abgassystem zu einem Klang zu verhelfen, der einem Auto dieses Kalibers würdig ist. Ohne im Alltag aufdringlich oder dröhnig zu sein.

Allein die Gewichtsersparnis, das perfekte Finish und der enorme Zuwachs an Sound machen das Akrapovič-System zum Muss für jeden Sportwagen begeisterten Turbo-Fan. Allerdings verlangt die Steigerung der Motorleistung über die 500 PS Marke eine Anpassung der Motorelektronik. Das Akrapovič-Abgassystem ist die perfekte Basis für weiterführende Leistungssteigerungen in Verbindung mit einer Softwareanpassung der Motorsteuerung und weiteren Tuning-Maßnahmen.

Slip-On Abgassystem, mit EG ABE:

- Titan Endschalldämpfer
- 2 Titan Endrohre
- 2 Heckverkleidungsblenden aus Carbon

Hardfacts:

- 8 kg minus gegenüber Serie (in Kombination mit den optionalen Verbindungsrohren)
- 4 kg minus gegenüber Serie
- Basis für Leistungssteigerungen
- Druckvoller Motor-Sound
- Einzigartige Verarbeitungsqualität

Option:

- Titan-Verbindungsrohre mit integrierten 100 cpsi oder 200 cpsi Metallkatalysatoren

*Erläuterung zu Titan:
Nicht jedes erhältliche Titan ist identisch. Für unsere Auspuffanlagen verwenden wir spezielles, patentiertes Titan, das exklusiv für Akrapovič angefertigt wird. Es hat eine dreimal höhere Hitzebeständigkeit als jedes andere erhältliche Titan und ist 40% leichter als rostfreier Edelstahl. Die hohe Festigkeit erlaubt es uns, geringere Wandstärken zu verwenden und dennoch höchste Qualitätsansprüche zu erfüllen. Das bringt unseren Kunden den entscheidenden Gewichtsvorteil auf der Rennstrecke und Straße.

Bei Verwendung eines Akrapovič-Nachrüst-Abgassystems mit Sportkatalysatoren, das für den Einsatz auf abgesperrten Strecken entwickelt wurde, empfehlen wir eine Anpassung der Motorelektronik, um dem etwaigen Anspringen der Motorwarnleuchte vorzubeugen.

Der Hersteller behält sich das Recht vor, Änderungen an Akrapovič Abgassystemen und ähnlicher Bauteile ohne Ankündigung vorzunehmen. Bilder und Illustrationen können vom Original abweichen. Technische Änderungen bleiben vorbehalten. Für die Genauigkeit der technischen Daten übernimmt der Hersteller keine Gewähr.

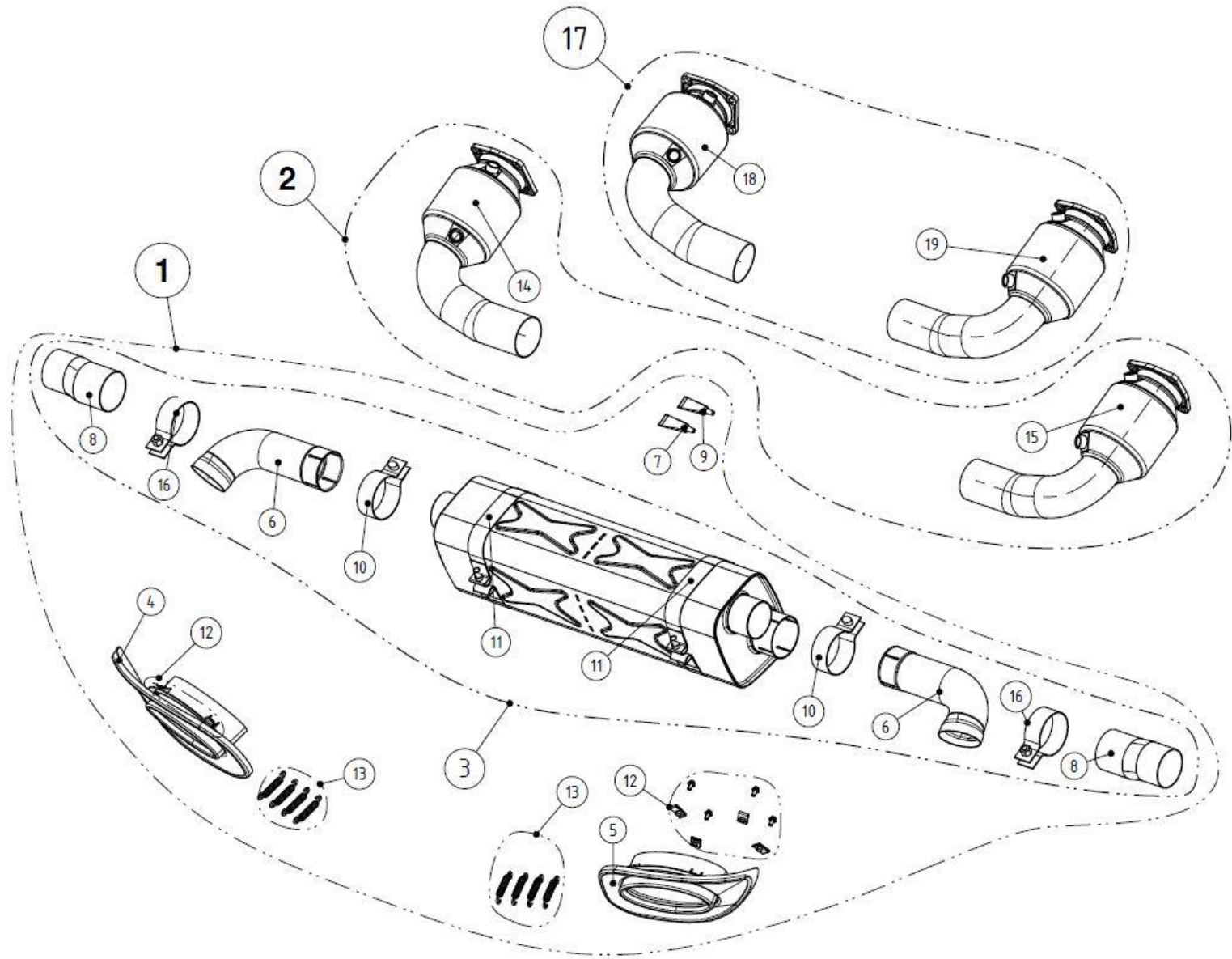
Hardfacts: Titanium, 8 kg leichter, basis für Leistungssteigerungen, druckvoller Motor-Sound, einzigartige Verarbeitungsqualität



Porsche 911 Turbo Slip-On exhaust system



AKRAPOVIČ



| No. | SALES CODE | DESCRIPTION | QTY. |
|-----|-----------------|------------------------|------|
| 1 | S-PO997TFLH | slip on system | 1 |
| 2 | L-PO997TFLS-100 | link pipe set Ti | 1 |
| 3 | M-PO997TFLH | muffler | 1 |
| 4 | TP-T/P/15 | tail pipe TI | 1 |
| 5 | TP-T/P/16 | tail pipe TI | 1 |
| 6 | P-HF714 | muffler outlet pipe Ti | 2 |
| 7 | P-HF33 | ceramic paste | 1 |
| 8 | P-CP015 | adapter Ti | 2 |
| 9 | P-HF113 | copper paste | 1 |
| 10 | P-R68 | clamp SS | 2 |
| 11 | P-MCPOGT2 | muffler clamp CA | 2 |
| 12 | P-HF526 | fiting kit | 2 |
| 13 | P-HF525 | fiting kit | 2 |
| 14 | L-PO997TFL-100 | link pipe TI | 1 |
| 15 | L-PO997TFLR-100 | link pipe TI | 1 |
| 16 | P-R69 | clamp SS | 2 |
| 17 | L-PO997TFLS-200 | link pipe set Ti | 1 |
| 18 | L-PO997TFL-200 | link pipe TI | 1 |
| 19 | L-PO997TFLR-200 | link pipe TI | 1 |