



Slip-On Line (Carbon)

Produkt-Code: S-K6S07-HZC **EC** **EPA** **CARB RP** **ECE**

Slip-Ons sind der erste Schritt ins Tuning einer Auspuffanlage, und sie bieten ein hervorragendes Preis-Leistungs-Verhältnis. Machen Sie mehr aus Ihrem Bike, mit mehr Leistung, verbesserter Performance und dem einzigartigen Akrapovic-Sound. Alles vereint in den stylisch designten Slip-On Auspuffanlagen. Wir legen sehr großen Wert auf das Design – so entsteht eine wunderschön gearbeitete Auspuffanlage mit zahlreichen Karbon-Komponenten. Rennerprobte Materialien. EC/ECE-Typzulassung.

TECH. DATEN	EINHEIT	ORIGINAL	AKRAPOVIČ	MAX. WERTE
Maximale Leistung	kW	86.8 bei 13400 rpm	87.3 bei 13450 rpm	+ 0.4 bei 13450 rpm
	PS (m)	118.1 bei 13400 rpm	118.7 bei 13450 rpm	+ 0.6 bei 13450 rpm
	PS (i)	116.4 bei 13400 rpm	117 bei 13450 rpm	+ 0.6 bei 13450 rpm
Maximales Drehmoment	Nm	67.1 bei 11350 rpm	67.5 bei 11350 rpm	+ 0.6 bei 9150 rpm
	lb-ft	49.5 bei 11350 rpm	49.8 bei 11350 rpm	+ 0.4 bei 9150 rpm
Gewicht	kg	4.4	1.5	- 2.9
	lb	9.7	3.3	- 6.4
Statische Geräuschpegel	dB	91	95.6	+ 4.6
	rpm	6750	6750	0

Optionale Teile

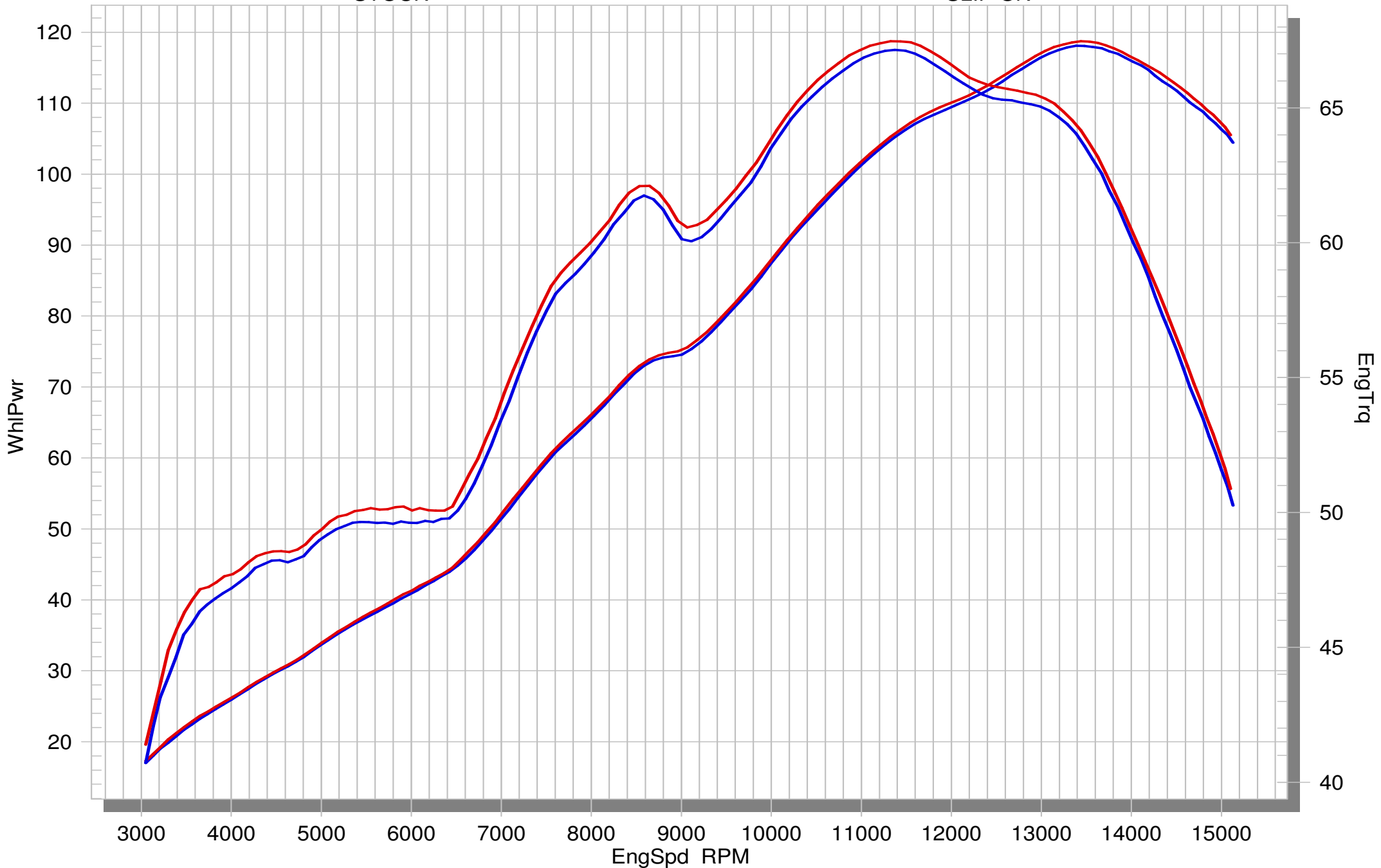
Produkt-Code: Optional Link Pipe (SS)

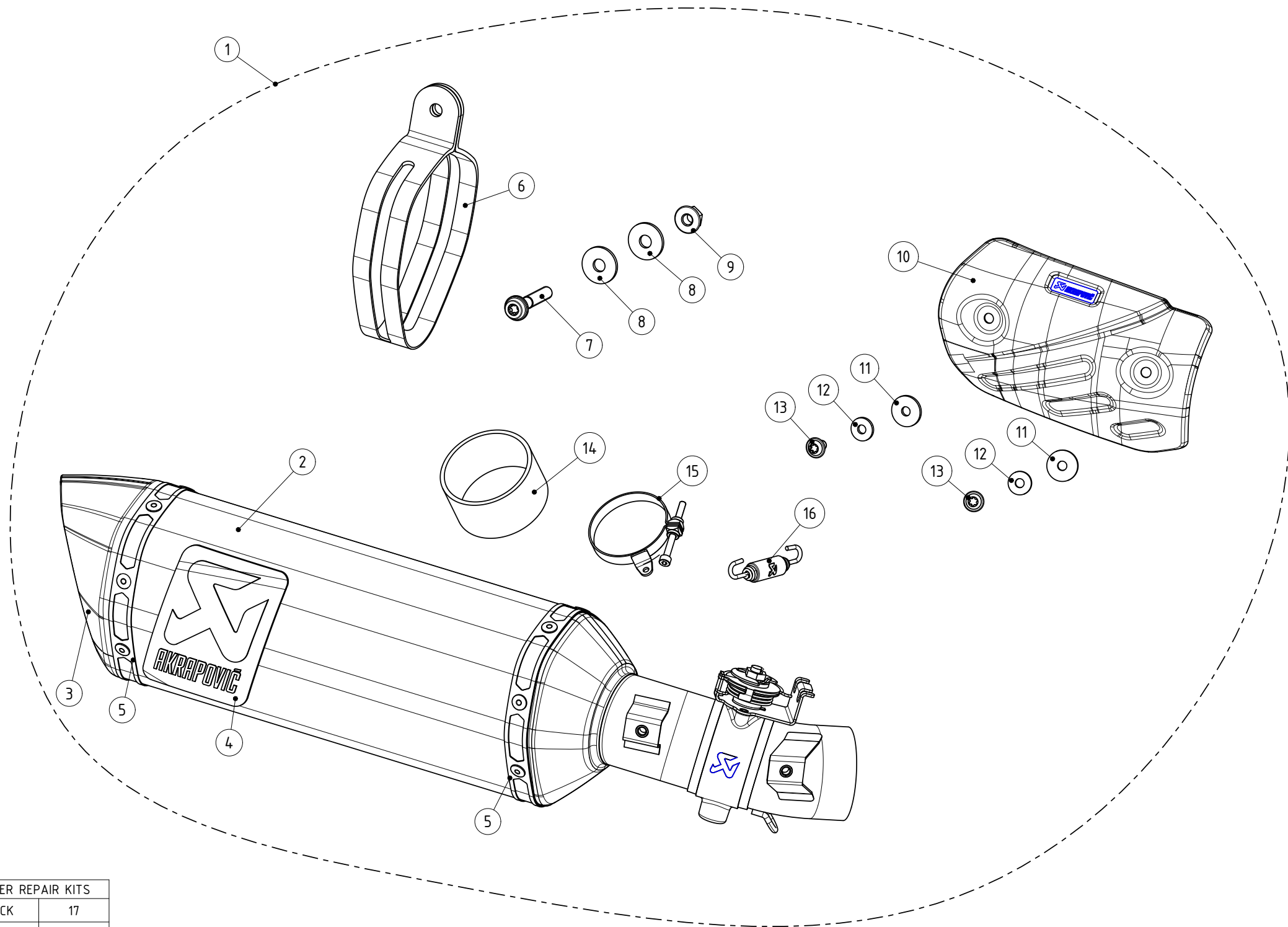
Produkt name: L-K6SO8/1

KAWASAKI ZX-6R

STOCK

SLIP ON





MUFFLER REPAIR KITS	
REPACK	17
SLEEVE	18

No.	SalesCode	Description	Qty.
1	S-K6SO7-HZC	slip-on system	1
2	M-HZ06905C	\$muffler	1
3	V-EC70	end cap	1
4	P-VST1AL	sticker	1
5	P-TT19	belt TI for CA sleeve	2
6	P-MCCZ3	muffler clamp CA	1
7	P-FB148	bolt	1
8	P-DR4	washer SS	2
9	P-FN4	nut	1
10	P-HSK14R2	heat shield CA	1
11	P-DRH1/BAR316	heat resistant washer	2
12	P-DRH4/BAR316	heat resistant washer	2
13	P-FB105	bolt	2
14	P-G32	graphite gasket	1
15	P-R34L	clamp SS	1
16	P-S2	spring	1
17	P-RPCK39	muffler repack kit	1
18	P-RKS459Z300	muffler sleeve kit	1
19	V-TUV271	insert SS	1