



## Evolution Line (Titanium)

Produkt-Code: **MTP-ME/T/3H** **CARB RP** **ECE**

**Perfekte Formen und edle High-Tech-Materialien:** Für diese Anlage wurden eigens spezielle ultraleichte Titan-Legierungen entwickelt, die Endrohre aus mattem Karbon sind handgefertigt. Die Anlage ersetzt entweder die Basis-Serienanlage oder die Performance-Serienanlage des Mercedes-AMG C 63 sowie der C 63S Limousinen und T-Modelle. Zahlreiche Komponenten dieser fantastischen Anlage wurden in Akrapovičs hauseigener Titangießerei gegossen. Das System verfügt über eine aktive X-Verbindung und ein zusätzliches Paar Abgasventile hinter den hinteren Schalldämpfern. So lässt sich der Klang der Abgasanlage perfekt steuern - für puren Hörgenuss. Mit zwei definierten Sound-Charakteristiken und drei verschiedene Einstellungen des Fahrklangs ist die Anlage perfekt auf besten Klang in allen Fahrzeugmodi abgestimmt. Das optional erhältlich Akrapovič Sound Kit ermöglicht dem Fahrer, die Einstellung der Abgasanlage unabhängig vom gewählten Fahrzeugmodus zu steuern und ist ein empfohlenes Upgrade, wenn die Basis-Serienanlage ersetzt wird. Die Steigerung von Leistung und Drehmoment sowie die enorme Gewichtseinsparung von bis zu 45 % machen diese Anlage zu einem echten Performance-Upgrade. ECE-lizenziert, keine Neuprogrammierung der ECU und keine weiteren Teile notwendig – der Einbau erfolgt unkompliziert im Plug-and-Play-Verfahren. Mehr Performance, mehr Style und ein fantastischer Soundtrack – dank dieser exklusive Akrapovič

## Evolution Line Abgasanlage aus Titan.

Aus verpackungstechnischen Gründen ist das EVO System auf zwei Codes aufgeteilt. Es muss darauf geachtet werden, dass beide Teile-Nummern – MTP-ME/T/3H und E-ME/T/3 – bestellt werden müssen!

Wenn das Akrapovič Evolution Line System das Mercedes-AMG Performance Abgassystem ersetzt, wird das Valve Actuator Kit (P-HF985) nicht benötigt. Die Klappen der Abgasanlage können aus dem Fahrzeug-Innenraum gesteuert werden. Das Akrapovič Sound Kit P-HF949 kann optional bestellt werden. Wenn das Fahrzeug nicht mit dem Performance Abgassystem, sondern mit dem Mercedes-AMG Standard-Abgassystem ausgerüstet ist, dann wird das Valve Actuator Kit (P-HF985) zwingend benötigt und das Akrapovič Sound Kit P-HF949 wird empfohlen, um die komplette Kontrolle über die Sound-Regulierung der Abgasanlage zu gewährleisten.

Falls das Fahrzeug bereits mit einem Cockpit-Knopf für das Auslassventil ausgestattet ist, ist das Sound Kit nicht erforderlich.

<b>TECH. DATEN</b>	<b>EINHEIT</b>	<b>ORIGINAL</b>	<b>AKRAPOVIČ</b>	<b>MAX. WERTE</b>
Maximale Leistung	kW	389.1 bei 4500 rpm	392 bei 6150 rpm	+ 5.9 bei 2000 rpm
	PS (m)	529 bei 4500 rpm	533 bei 6150 rpm	+ 8 bei 2000 rpm
	PS (i)	521.8 bei 4500 rpm	525.7 bei 6150 rpm	+ 7.9 bei 2000 rpm
Maximales Drehmoment	Nm	713.5 bei 4500 rpm	713.6 bei 4650 rpm	+ 27.9 bei 1850 rpm
	lb-ft	526.3 bei 4500 rpm	526.3 bei 4650 rpm	+ 20.6 bei 1850 rpm
Gewicht	kg	28.8	15.8	- 13
	lb	63.5	34.8	- 28.7

gemessen mit: Mercedes-AMG C 63 Sedan (W205) 2015

## Obligatorische Teile

Produkt-Code: Evolution Link Pipe Set (Titanium)

Produkt name: E-ME/T/3

## Optionale Teile

Produkt-Code: Akrapovič Sound Kit

Produkt name: P-HF949

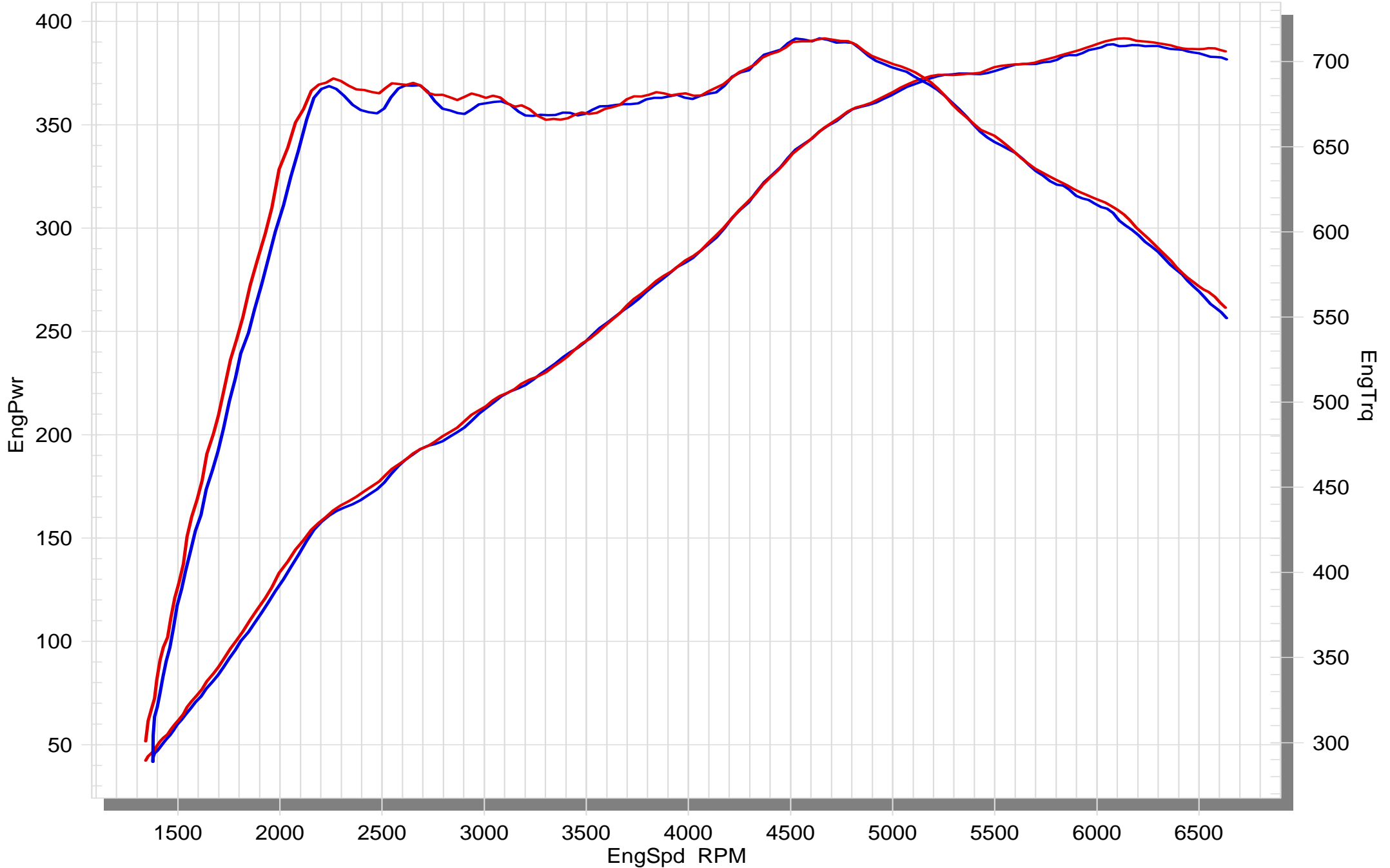
Produkt-Code: Valve Actuator Kit

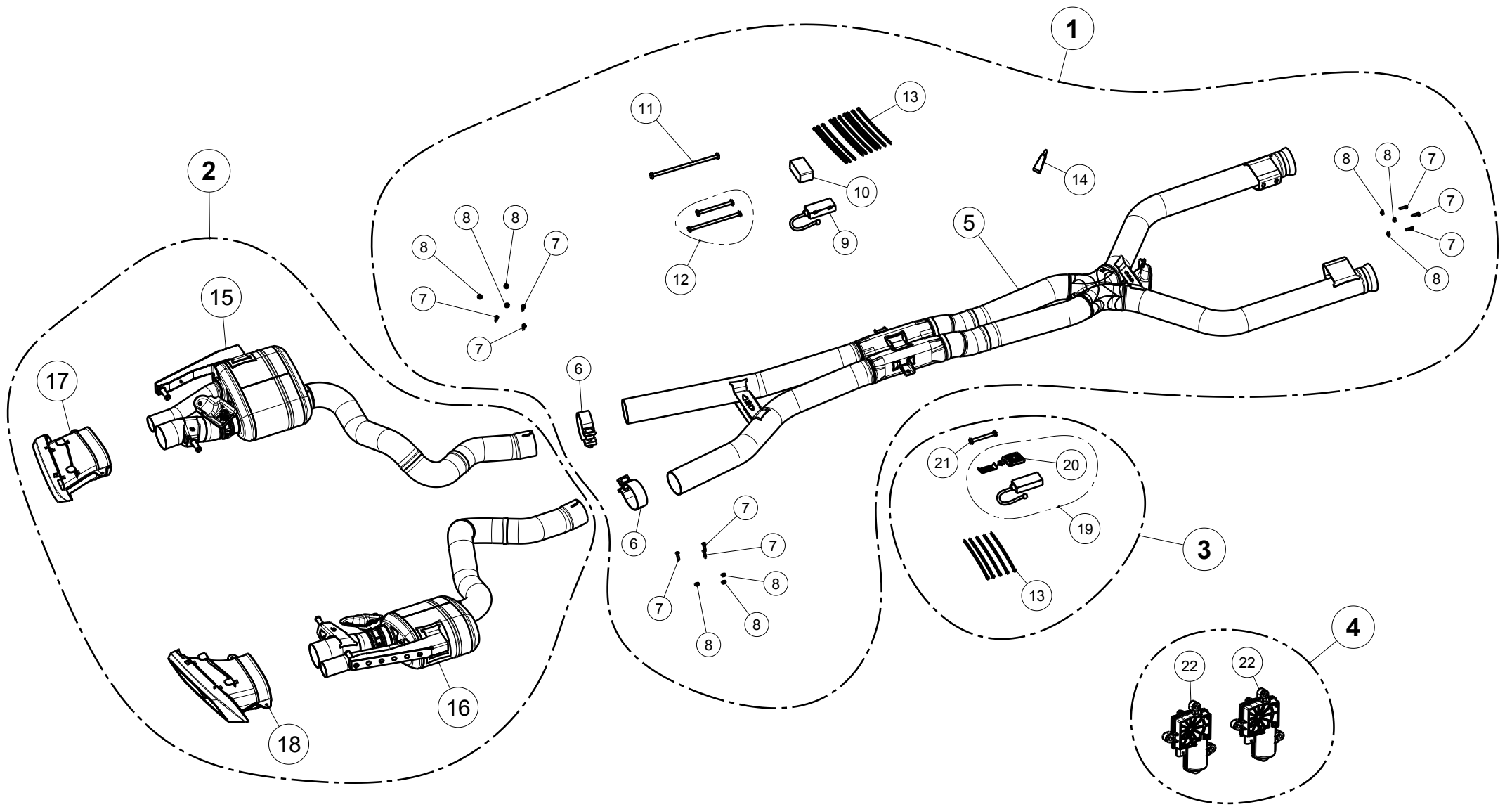
Produkt name: P-HF985

# MERCEDES-AMG C63 (type 205)

STOCK

EVOLUTION





No.	SalesCode	Description	Qty.
1	E-ME/T/3	Evolution link pipe set	1
2	MTP-ME/T/3H	evolution system	1
3	P-HF949	akrapovic sound kit	1
4	P-HF950	electric actuator set	1
5	L-ME/T/2	link pipe TI	1
6	P-R69	clamp SS	2
7	P-FB93	screw SS	9
8	P-FN22	nut SS	9
9	P-HF936	VTS CAN Sniffer	1
10	P-HF969	modul Control kit	1
11	P-HF970	cable/wire harness	1
12	P-HF971	cable/wire harness	1
13	P-VEZ2	tie wrap	15
14	P-LT1	screw sealant	1
15	M-ME/T/3H/L/1	muffler	1
16	M-ME/T/3H/R/1	muffler	1
17	TP-CT/38/L	tail pipe CA	1
18	TP-CT/38/R	tail pipe CA	1
19	P-HF841-A5	fitting kit Keyfob+Receiver Control kit	1
20	P-HF841/2	sound controller UNI #2	1
21	P-HF940	cable/wire harness	1
22	P-HF954	electric actuator Audi/VW/Porsche	2