

Slip-On Line (Carbon)

Produkt-Code: **S-S7SO2-HRC** **EC** **EPA** **CARBRP** **ECE**

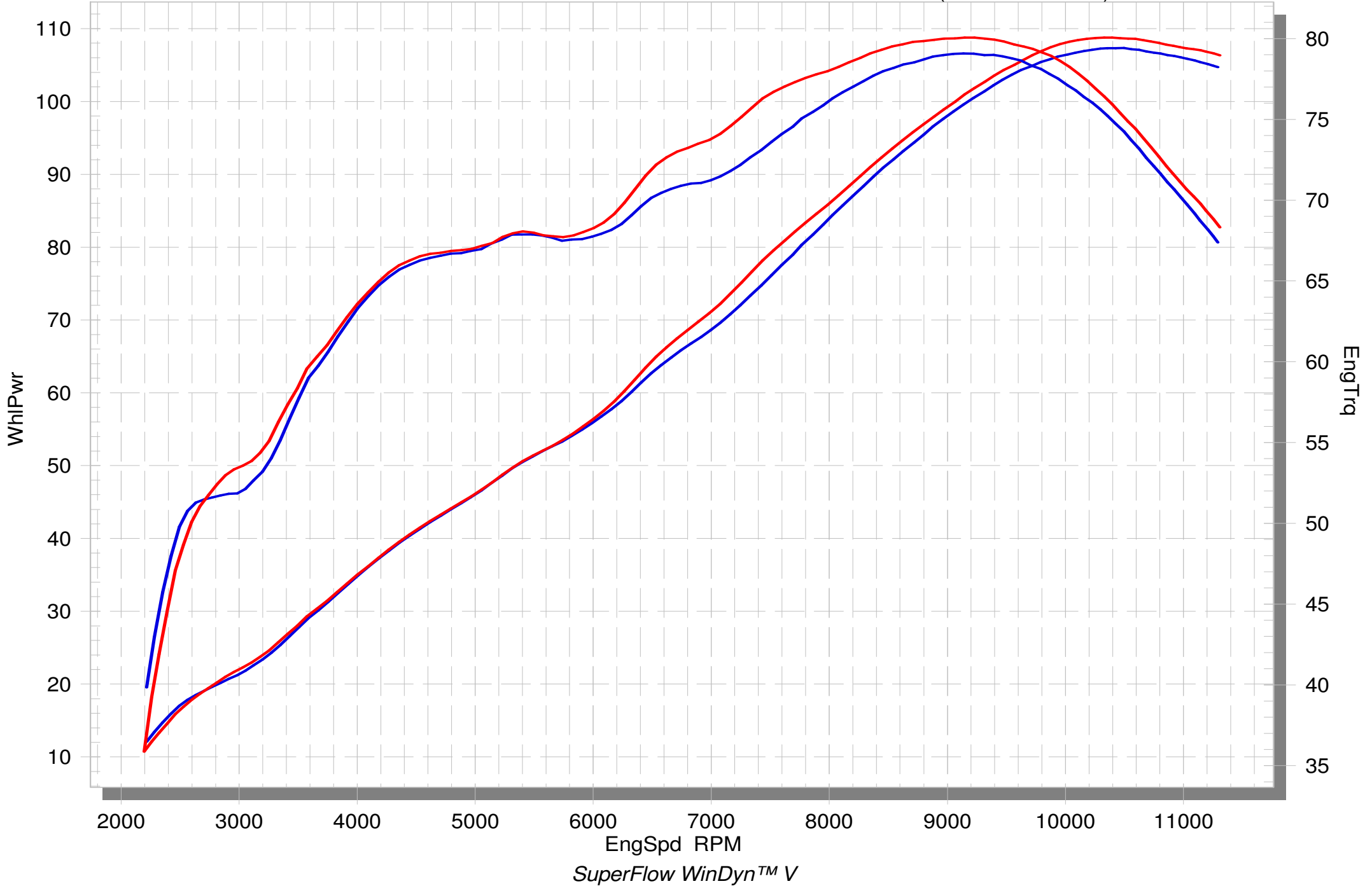
Slip-Ons sind der erste Schritt ins Tuning einer Auspuffanlage, und sie bieten ein hervorragendes Preis-Leistungs-Verhältnis. Machen Sie mehr aus Ihrem Bike, mit mehr Leistung, verbesserter Performance und dem einzigartigen Akrapovic-Sound. Alles vereint in den stylisch designten Slip-On Auspuffanlagen. Wir legen sehr großen Wert auf das Design – so entsteht eine wunderschön gearbeitete Auspuffanlage mit einer Schalldämpferhülle aus Karbon. Rennerprobte Materialien.

TECH. DATEN	EINHEIT	ORIGINAL	AKRAPOVIČ	MAX. WERTE
Maximale Leistung	kW	78.9 bei 10300 rpm	80 bei 10350 rpm	+ 2.6 bei 7400 rpm
	PS (m)	107.3 bei 10300 rpm	108.8 bei 10350 rpm	+ 3.5 bei 7400 rpm
	PS (i)	105.8 bei 10300 rpm	107.3 bei 10350 rpm	+ 3.4 bei 7400 rpm
Maximales Drehmoment	Nm	79.1 bei 9150 rpm	80.1 bei 9150 rpm	+ 3.2 bei 7450 rpm
	lb-ft	58.3 bei 9150 rpm	59.1 bei 9150 rpm	+ 2.4 bei 7450 rpm
Gewicht	kg	4.6	2.6	- 2
	lb	10.2	5.7	- 4.5

SUZUKI GSX-S750

STOCK

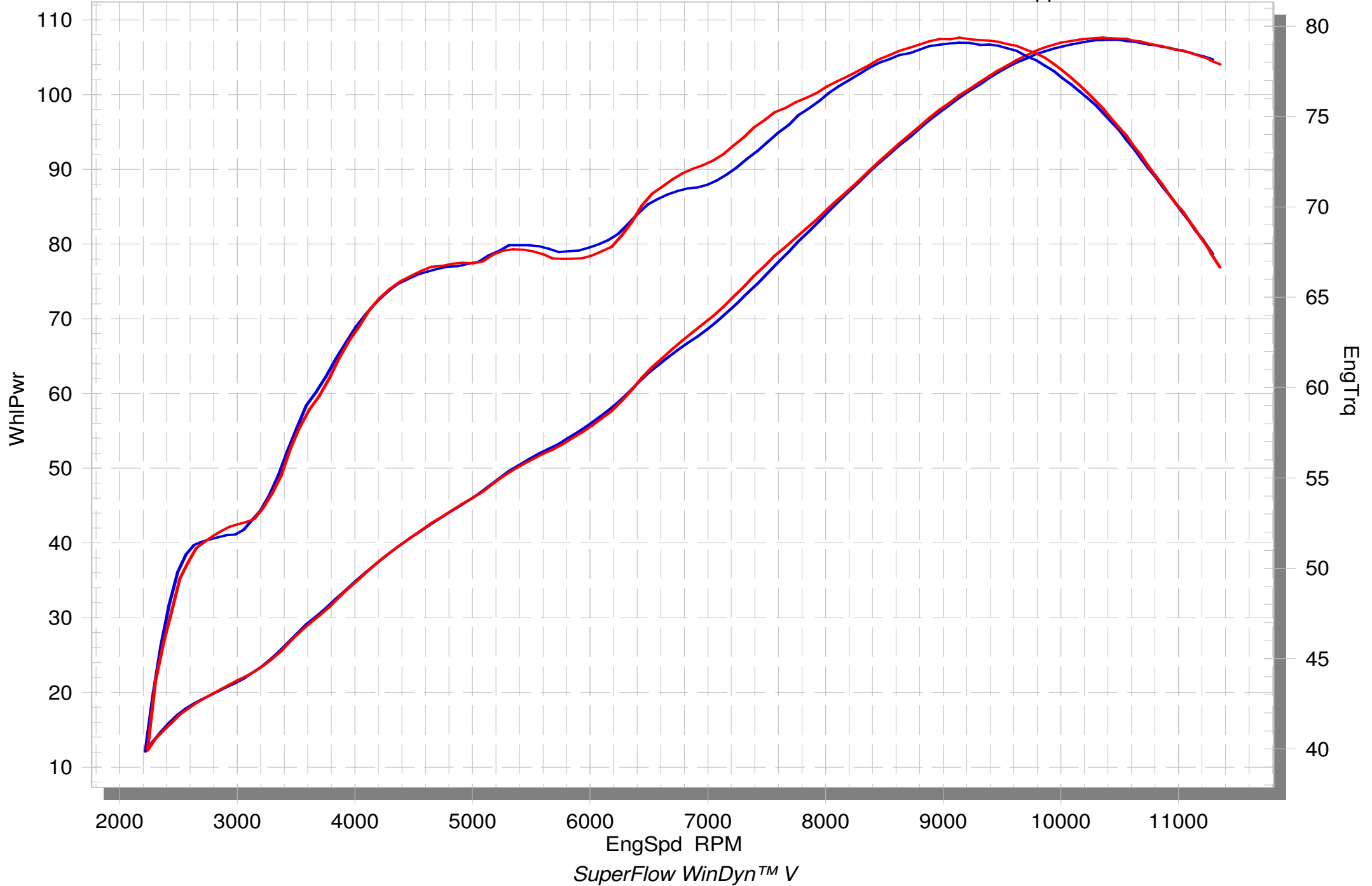
SLIP-ON (WO Noise Insert)

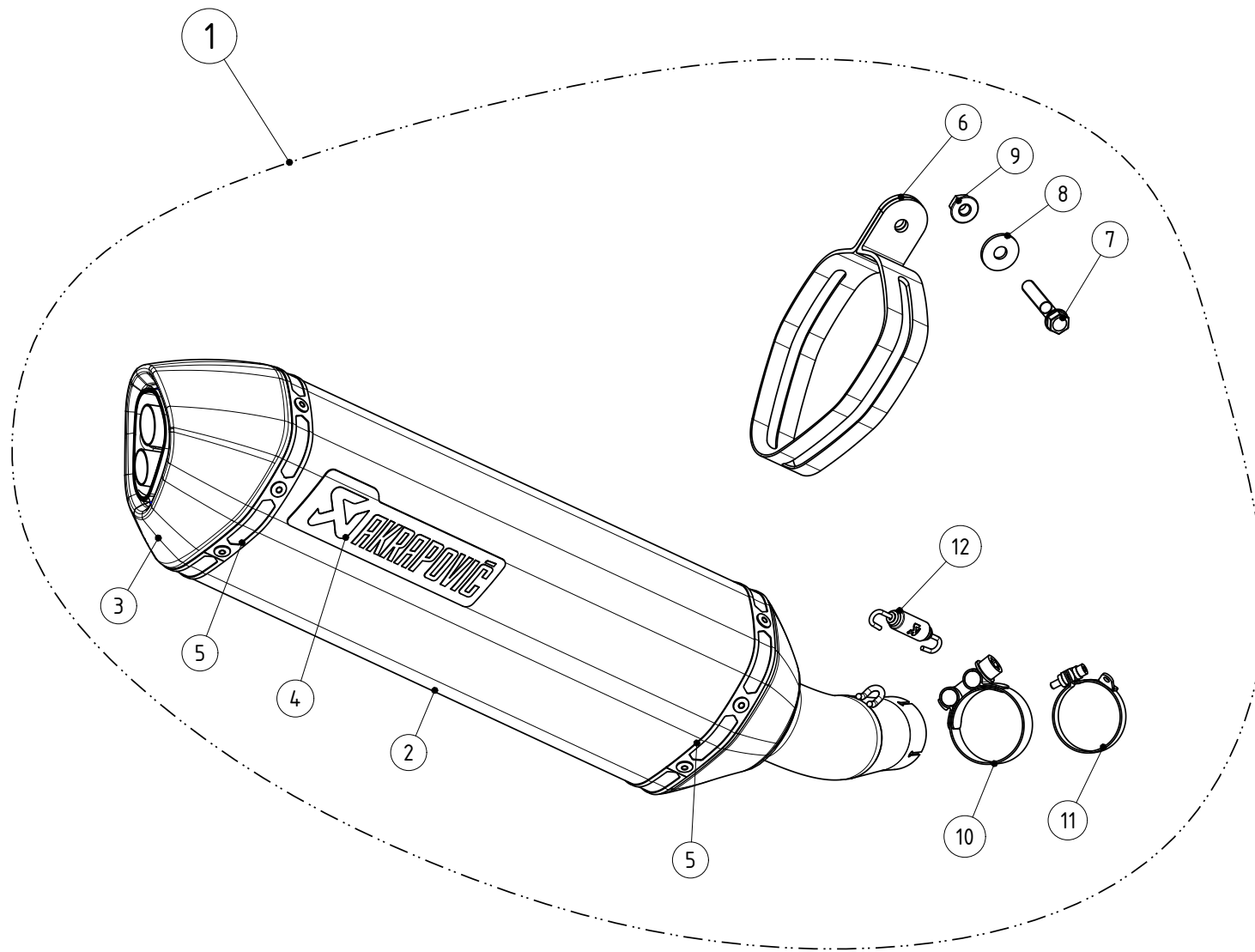


SUZUKI GSX-S750

STOCK

SLIP-ON EC-ECE approved





MUFFLER REPAIR KITS	
REPACK	13
SLEEVE	14

No.	SalesCode	Description	Qty.
1	S-S7SO2-HRC	slip on system	1
2	M-HR06102C	muffler CA	1
3	V-EC286	end cap CA	1
4	P-HST2AL	sticker	1
5	P-TT52	belt TI for SS sleeve	2
6	P-MCCR29	muffler clamp CA	1
7	P-FB24	bolt	1
8	P-DR4	washer SS	1
9	P-FN4	nut	1
10	P-R61	clamp SS	1
11	P-R4L	clamp SS	1
12	P-S2/1	spring	1
13	P-RPCK89	muffler repack kit	1
14	P-RKS536R380	sleeve kit	1
15	V-TUV236	insert up SS	1