


# Racing Line (Titanium)

Produkt-Code: **S-S6R9-WT** 

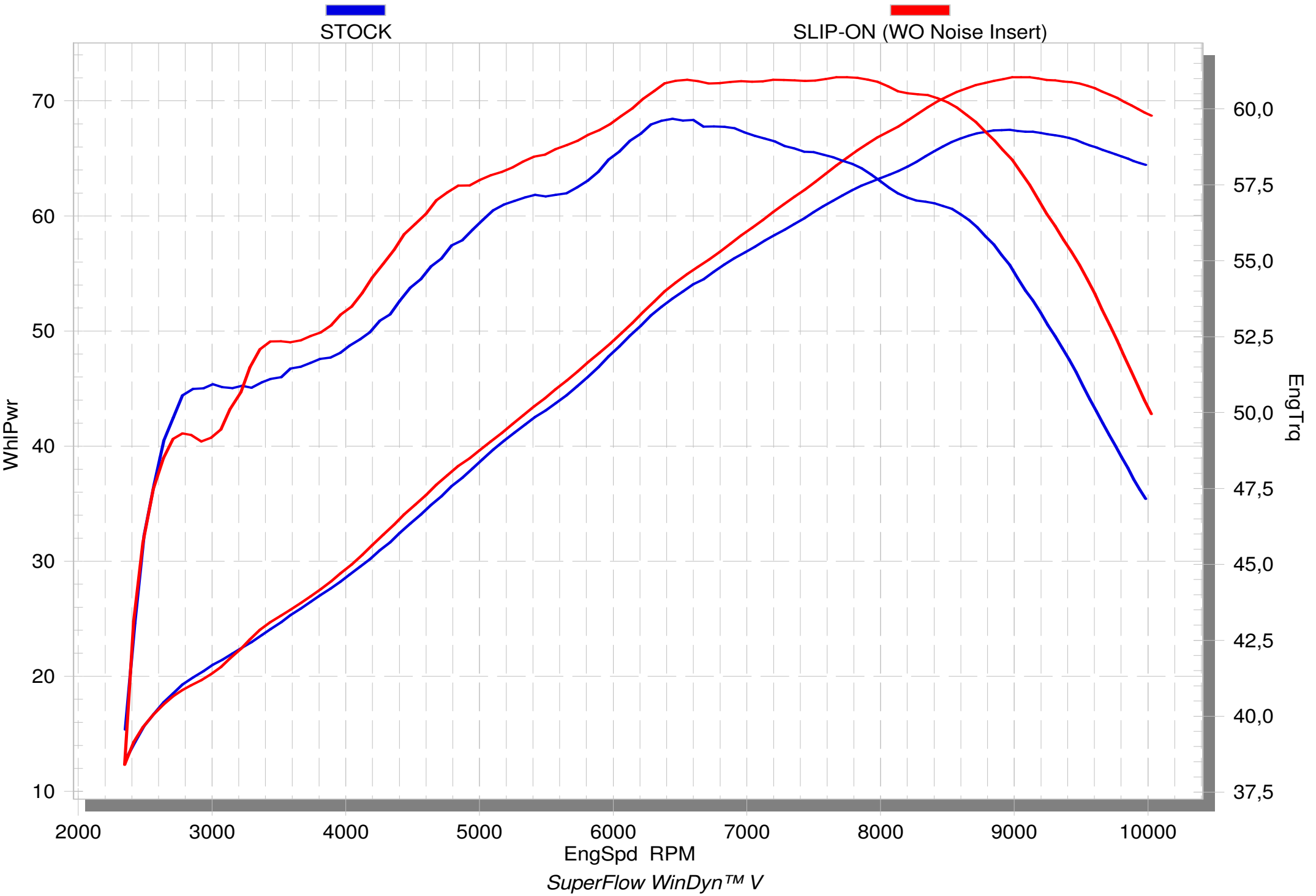
Die Racing Line markiert einen vollen Schritt im Tuning einer Auspuffanlage und bietet ein hervorragendes Verhältnis zwischen Preis und optimaler Leistung.

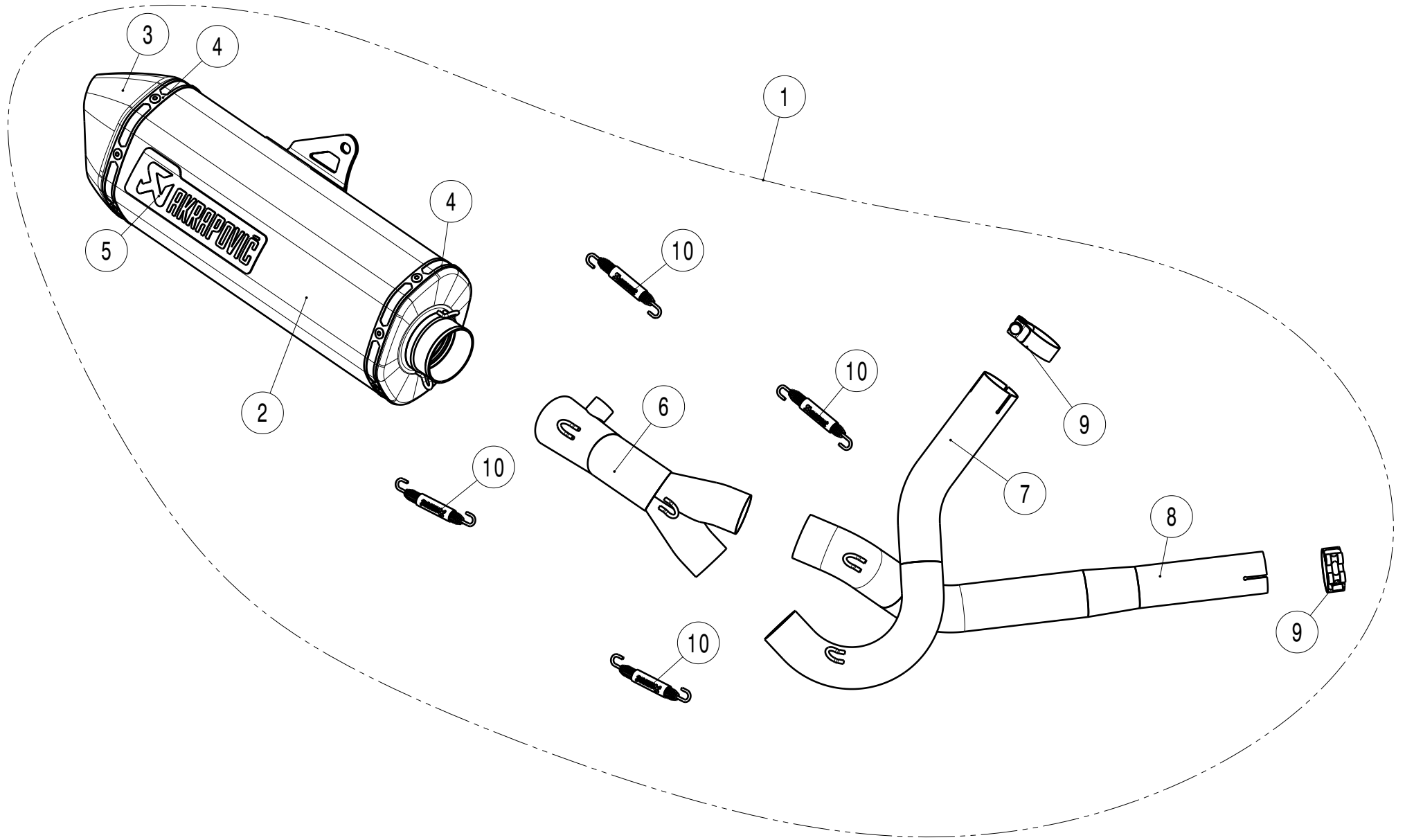
Racing-Performance-Auspuffanlagen sind für Fahrer gemacht, die von ihrem Motorrad die maximale Leistung erwarten. Die Systeme sind leichter als die Serien-Auspuffanlagen und überzeugen mit herausragender Qualität sowie einer erhöhten Motorleistung kombiniert mit purem Racing-Sound. Eine Kombination aus Racing-Materialien wie Titan für die Schalldämpferhülle gibt diesen Auspuffanlagen einen besonderen Racing-Touch.

**DIESES PRODUKT ERFÜLLT NICHT DIE EINZUHALTENDEN ABGASNORMEN IM STRASSENGBRAUCH.**

<b>TECH. DATEN</b>	<b>EINHEIT</b>	<b>ORIGINAL</b>	<b>AKRAPOVIČ</b>	<b>MAX. WERTE</b>
Maximale Leistung	kW	49.6 bei 8900 rpm	53 bei 9050 rpm	+ 3.5 bei 6050 rpm
	PS (m)	67.5 bei 8900 rpm	72.1 bei 9050 rpm	+ 4.7 bei 6050 rpm
	PS (i)	66.6 bei 8900 rpm	71.1 bei 9050 rpm	+ 4.6 bei 6050 rpm
Maximales Drehmoment	Nm	59.7 bei 6450 rpm	61 bei 6550 rpm	+ 1.9 bei 4700 rpm
	lb-ft	44 bei 6450 rpm	45 bei 6550 rpm	+ 1.4 bei 4700 rpm
Gewicht	kg	7.8	3.6	- 4.2
	lb	17.2	7.9	- 9.3
Statische Geräuschpegel	dB	86.9	96.9	+ 10
	rpm	4400	4400	0

# SUZUKI V-STROM 650





MUFFLER REPAIR KITS	
REPACK	11
SLEEVE	12

No.	SalesCode	Description	Qty.
1	S-S6R9-WT	racing line	1
2	M-W00902T	muffler	1
3	V-EC313	end cap CA	1
4	P-TT72	belt TI for TI sleeve	2
5	P-HST2AL	sticker	1
6	L-S6R9	link pipe SS	1
7	H-S6R9R	header SS back	1
8	H-S6R9F	header SS front	1
9	P-R53	clamp ss	2
10	P-S1/2	spring	4
11	P-RPCK212	muffler repack kit	1
12	P-RKS585W380	muffler sleeve kit	1