

Evolution Race Line (Titanium)

Produkt-Code: **S-PO/TI/3** 

TECH. DATEN	EINHEIT	ORIGINAL	AKRAPOVIČ	MAX. WERTE
Maximale Leistung	kW	345.7 bei 8450 rpm	354.2 bei 8400 rpm	+ 14.6 bei 3950 rpm
	PS (m)	470 bei 8450 rpm	481.6 bei 8400 rpm	+ 19.9 bei 3950 rpm
	PS (i)	463.6 bei 8450 rpm	475 bei 8400 rpm	+ 19.6 bei 3950 rpm
Maximales Drehmoment	Nm	426.2 bei 6450 rpm	436.7 bei 6400 rpm	+ 50.6 bei 3900 rpm
	lb-ft	314.3 bei 6450 rpm	322.1 bei 6400 rpm	+ 37.3 bei 3900 rpm
Gewicht	kg	38.9	16.7	- 22.2
	lb	85.8	36.8	- 48.9

gemessen mit: Porsche 911 GT3 (991) 2014

Optionale Teile

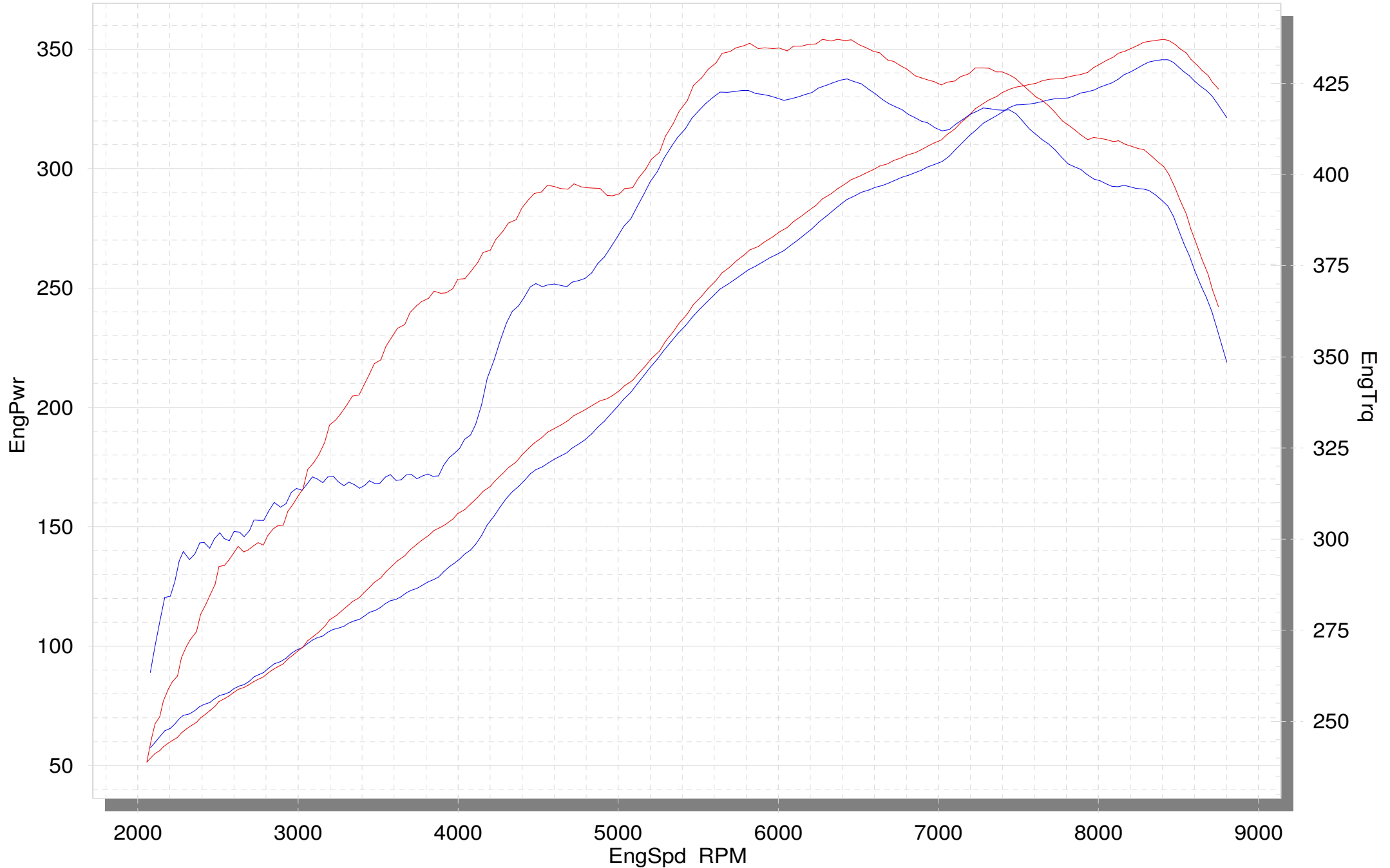
Produkt-Code: **Rear Carbon fiber diffuser**
Produkt name: **DI-PO/CA/1**

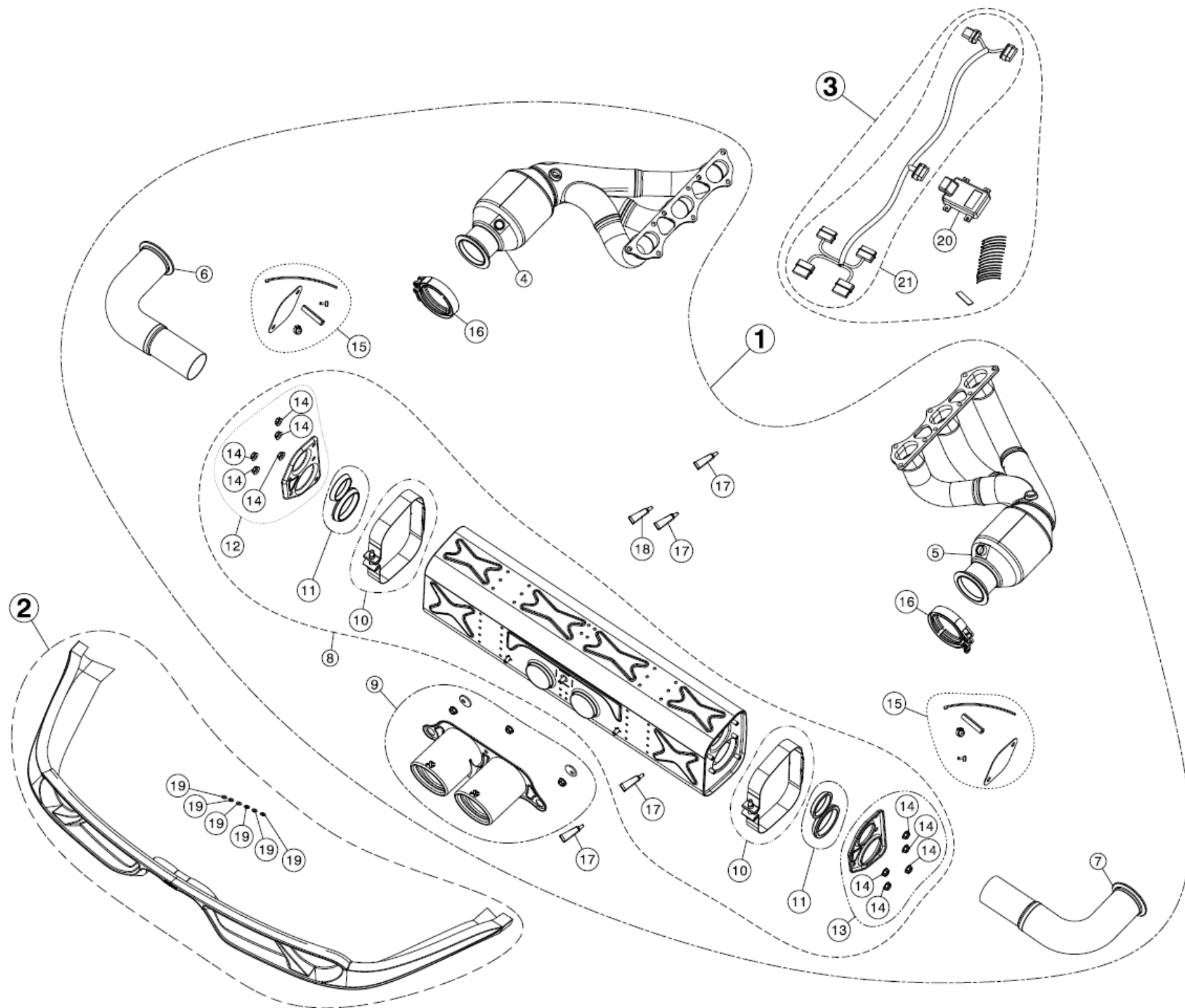
Produkt-Code: **Delete-R**
Produkt name: **P-DEL4**

PORSCHE 911 GT3 (type 991)

STOCK

EVOLUTION RACE





No.	SALES CODE	DESCRIPTION	QTY.
1	S-PO/TI/3	evolution race line	1
2	DI-PO/CA/1	carbon diffuser	1
3	P-DEL4	Akrapovic DELETE-R Opt.	1
4	H-PO991GT3L	header TI L	1
5	H-PO991GT3R	header TI R	1
6	L-PO991GT3ERL	link pipe L	1
7	L-PO991GT3ERR	link pipe R	1
8	M-PO997GT3H	muffler	1
9	TP-PO997GT3H	tail pipe TI	1
10	P-HF838	muffler clamp	2
11	P-HF836	fitting kit	2
12	P-HF834	fitting kit	1
13	P-HF835	fitting kit	1
14	P-FN12	nut	10
15	P-HF358	fitting kit	2
16	P-R105	clamp SS	2
17	P-HF113	copper paste	4
18	P-HF33	ceramic paste	1
19	P-DR47	washer SS	6