



Slip-On Line (Titan)

Produkt-Code: M-LA/T/4 **CARB**

Das Slip-On-Präzisionssystem aus Titanlegierung reduziert das Gewicht dieses Superautos und verbessert das Handling. Wir haben zusätzliche Power durch die verbesserte Gasstromdynamik und den verringerten Staudruck gewonnen. Unseren Schalldämpfer haben wir um unsere bekannten Dual-Mode-Abgasklappen aus Gusstitan ergänzt, um dem großvolumigen V10 einen richtiggehenden Symphonieklang zu entlocken. Ohne das optionale Wireless Kit für die Soundregulierung sind die Abgasklappen im niedrigeren Drehzahlbereich und bei Reisegeschwindigkeit geschlossen, wodurch ein tieferer und schärferer Auspuffklang erzeugt wird. Bei tief eingetretenem Gaspedal öffnen sich die Klappen, um dem wuchtigen Sound des Motors freien Lauf zu lassen. Der Fahrer kann den Sound mit dem Wireless Kit regulieren. Geben Sie der Optik den letzten Schliff mit einem Set von vier exquisiten Endrohren aus Carbon. Bei Installation optionaler Akrapovič-Nachrüst-Downpipes mit Sportkatalysator, die nur für die Verwendung auf geschlossenen Strecken bestimmt sind, ist ECU-Remapping vorgeschrieben. Bei Installation einer Akrapovič-Nachrüst-Aufpuffanlage, die für den Einsatz auf geschlossenen Strecken entwickelt wurde, empfehlen wir ECU-Remapping, um dem etwaigen Anspringen der Motorwarnleuchte vorzubeugen.

TECH. DATEN	EINHEIT	ORIGINAL	AKRAPOVIČ	MAX. WERTE
Maximale Leistung	kW	385 bei 7710 rpm	391 bei 7680 rpm	+ 11 bei 3820 rpm
	PS (m)	523.5 bei 7710 rpm	531.6 bei 7680 rpm	+ 15 bei 3820 rpm
	PS (i)	516.3 bei 7710 rpm	524.3 bei 7680 rpm	+ 14.8 bei 3820 rpm
Maximales Drehmoment	Nm	518 bei 6490 rpm	528 bei 6260 rpm	+ 27 bei 5000 rpm
	lb-ft	382.1 bei 6490 rpm	389.4 bei 6260 rpm	+ 19.9 bei 5000 rpm
Gewicht	kg	32	14	- 18
	lb	70.5	30.9	- 39.7
Statische Geräuschpegel	dB	87	89	+ 2
	rpm	3750	3750	0

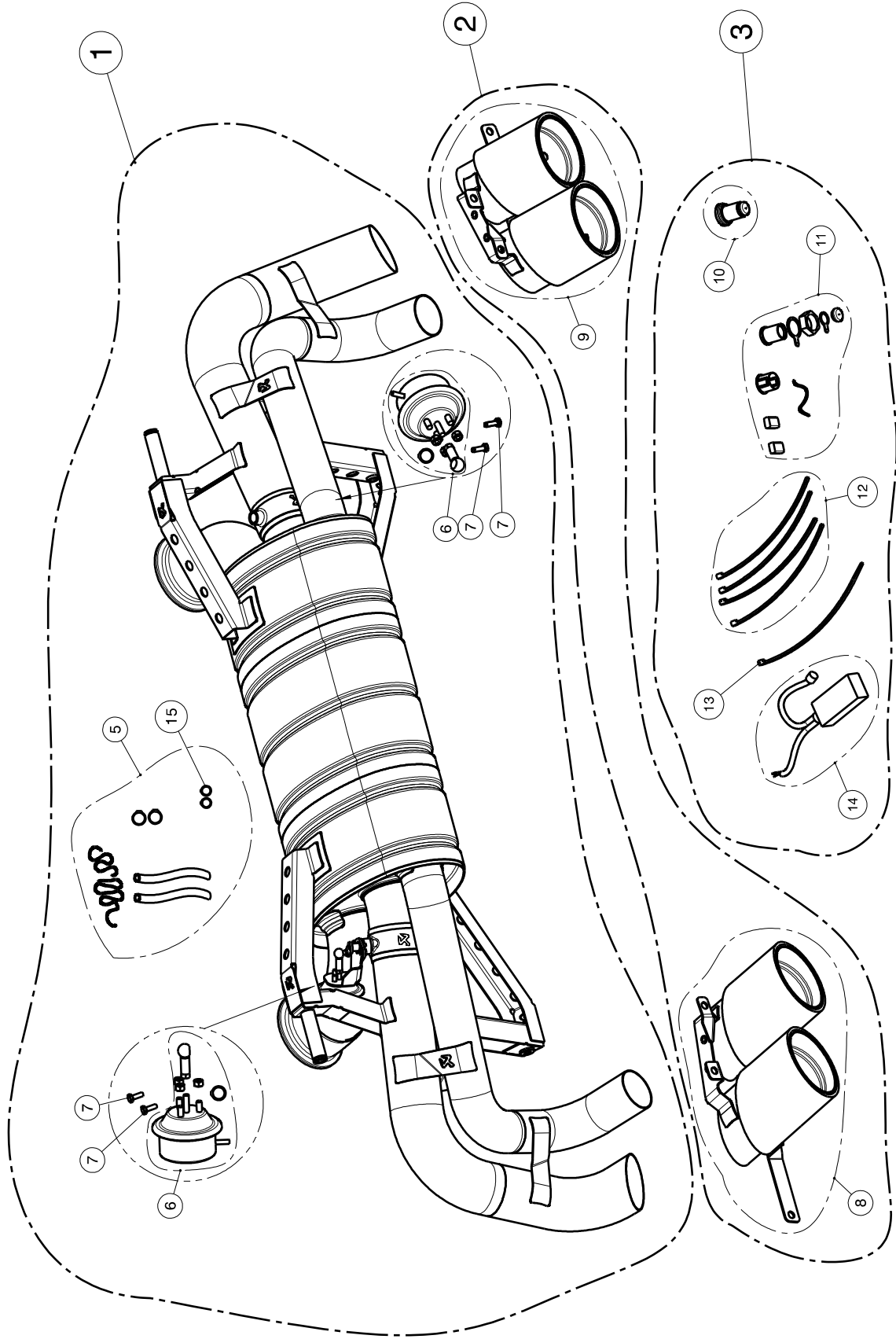
gemessen mit: Lamborghini Gallardo LP560-4 Coupé/Spyder 2009

Obligatorische Teile

Produkt-Code: **Tail pipe set (Carbon) 570**
 Produkt name: **TP-CT/8**

Optionale Teile

Produkt-Code: **Wireless Kit**
 Produkt name: **P-HF572**



No.	SALES CODE	DESCRIPTION	QTY.
1	M-LA/T/4	slip on system	1
2	TP-CT/8	tail pipe CA	1
3	P-HF572	wireless kit optional	1
5	P-HF609	assembly kit	1
6	P-HF601	vacuum actuators	2
7	P-FB50	bolt	4
8	TP-CT/8/L	tail pipe CA	1
9	TP-CT/8/R	tail pipe CA	1
10	P-HF455	keyfob	1
11	P-HF450	keyfob assembly kit	1
12	P-HF655	fitting kit	1
13	P-VEZ4	tie wrap	1
14	P-HF600	fitting kit	1
15	P-R85	clamp SS - vacuum tube	2